



GL©BEnergia

Panasonic

heating & cooling solutions

CZYSTE POWIETRZE

**DOTACJE
NA INWESTYCJE
TERMOMODERNIZACYJNE**

2020

ROK

art-klima
innovation & ecology

ART-KLIMA Bieńkowski Sroczyński Sp. J.

ul. Kolejowa 21
05-092 Łomianki
784-680-338

www.art-klima.pl
biuro@art-klima.pl

1

O programie Czyste Powietrze

- Jak otrzymać dotację na inwestycję w termomodernizację budynku mieszkalnego?

Pierwsza wersja programu Czyste Powietrze została uruchomiona 19 września 2018 r. jako sposób na walkę ze smogiem, który jest powodowany przez ponad 3 miliony kopciuchów w Polsce. Kopciuchy, czyli nieefektywne źródła ciepła na paliwa stałe są głównym powodem powstawania niskiej emisji w Polsce, ponieważ spala się w nich węgiel słabej jakości, śmieci i odpady. Bez ich eliminacji, nie będzie możliwości przywrócenia dobrej jakości powietrza w Polsce, a jest to aktualnie kwestia priorytetowa! Z powodu smogu umiera w Polsce kilkadziesiąt tysięcy ludzi rocznie! Program Czyste Powietrze oferuje bezzwrotną pomoc finansową dla osób, które przeprowadzają termomodernizację jednorodzinnych budynków mieszkalnych.

Smog powoduje **niszczenie budynków**, nie odpuszcza nawet zabytkom!

Smog może **zabijać** nawet 45 tys. Polaków rocznie

Smog powoduje **nowotwory, alergie, bezpłodność, astmę** i wiele innych chorób

Wg WHO aż **36 z 50** najbardziej zanieczyszczonych miast w Europie znajduje się w Polsce



15 maja 2020 roku została uruchomiona nowa wersja programu Czyste Powietrze, nazywana Programem Czyste Powietrze 2.0. Nowa odsłona wprowadziła gruntowną przebudowę zasad finansowania, które zostały znacznie uproszczone. Na rzecz oświadczeń zrezygnowano z konieczności podawania szczegółowych danych technicznych dotyczących budynków i urządzeń oraz ze zbierania dokumentów dotyczących wysokości dochodów. Dzięki temu, czas oczekiwania został skrócony do 30 dni, a przed beneficjentami otworzyła się prosta droga do dofinansowania i wymiany źródła ciepła na czyste i ekologiczne! W programie w sposób szczególny wspierane są pompy ciepła.

- Co to jest pompa ciepła?

Pompa ciepła to urządzenie grzewcze, które wykorzystuje niskotemperaturową energię zakumulowaną w gruncie, wodach podziemnych lub powietrzu do przekazania energii cieplnej o wyższej temperaturze do instalacji centralnego ogrzewania i ciepłej wody użytkowej. Pompa ciepła jest odnawialnym źródłem energii, gdyż około 75% energii potrzebnej do pracy pozyskuje ze środowiska naturalnego, natomiast pozostałe 25% stanowi energia elektryczna. Jeżeli energia elektryczna potrzebna do zasilenia pompy ciepła pochodzi z instalacji fotowoltaicznej, system jest w 100% ekologiczny!



- Dlaczego warto wymienić stałopalne źródło ciepła na pompę ciepła?

Oprócz aspektów ekologicznych i typowo środowiskowych, można wymienić cztery główne korzyści wymiany źródła ciepła na paliwo stałe. Są to:

- Korzyści finansowe
- Komfort
- Czysta kotłownia
- Czas

Wymiana stałopalnego źródła ciepła, pozwala na osiągnięcie znacznych **korzyści finansowych!** Wysoka efektywność pomp ciepła nawet przy bardzo niskich temperaturach zewnętrznych sprawia, że **zużycie energii elektrycznej jest bardzo niskie**. Co więcej, użytkownik nie musi kupować paliwa “na zapas”, bo jest ono cały czas dostarczane z sieci.

- Dlaczego warto wybrać pompę ciepła Panasonic?

Układy z pompą ciepła Aquarea zapewniają idealną temperaturę i produkują ciepłą wodę w prosty, tani i ekologiczny sposób poprzez wykorzystanie ciepła z otoczenia. Oferowane przez firmę Panasonic pompy ciepła z serii Aquarea zapewniają dużą oszczędność energii dzięki swojej wysokiej wydajności nawet w temperaturze -20°C .



ErP 55°C



ErP 35°C



DHW

Wymiana nieefektywnego źródła ciepła na pompę ciepła daje użytkownikowi **komfort**, nie tylko ten związany z odpowiednio ustawioną temperaturą, ale także komfort wynikający z bezobsługowości systemu.

Dzięki zastosowaniu pompy ciepła kotłownia jest zawsze czysta: bez kurzu, pyłu i osadu wynikającego ze składowania węgla. **Dzięki pompie ciepła użytkownik oszczędza nie tylko pieniądze, ale i czas.** Raz zaprogramowana pompa może działać aż do momentu, kiedy użytkownik zechce zmienić jej ustawienia!

Wymiana nieefektywnego, stałopalnego źródła ciepła na pompę ciepła daje wiele korzyści, a **możliwość skorzystania z dotacji pozwala znacznie ograniczyć koszty inwestycyjne.** Ogólnopolskim programem, który realizuje dotacje na termomodernizację i modernizację systemu grzewczego jest program Czyste Powietrze.

- Czy wiesz, że...

Pompy ciepła **Aquarea High Performance** charakteryzują się wysokim COP dochodzącym do 5,33? To oznacza, że pobierając z sieci jedną kWh energii elektrycznej produkuje ponad 5 kWh ciepła!



4

Czyste Powietrze

- Ważne daty i terminy

Program Czyste Powietrze to ogólnopolski program wsparcia finansowego dla budynków jednorodzinnych, które zostaną poddane procesom termomodernizacji wraz z modernizacją systemu grzewczego. Program realizowany jest przez Narodowy Fundusz Ochrony Środowiska i Gospodarki Wodnej, za pośrednictwem wojewódzkich funduszy.

Łączna kwota dotacji, jaką można otrzymać w ramach programu w podstawowym poziomie dofinansowania wynosi 30 tysięcy złotych, a w podwyższonym poziomie dofinansowania nawet 37 tysięcy złotych!



Czyste Powietrze w pigułce:

- Dotacja w ramach aktualnego naboru do programu przyznawana jest **tylko raz** – ale jeżeli skorzystałeś z wcześniejszej edycji programu, dofinansowanie można otrzymać tylko na zakres prac nie objęty wcześniejszym dofinansowaniem.
- Budynek, na który składany jest wniosek musi być budynkiem **jednorodzinny**, posiadać status budynku mieszkalnego i nie może być budynkiem wykorzystywanym sezonowo
- Dla budynków, których budowę zgłoszono **po 31 grudnia 2013 roku** nie przewidziano dotacji na ocieplenie przegród i modernizację stolarki okiennej i drzwiowej
- Łączna kwota dotacji w ramach programu to **30 000 złotych** w podstawowym poziomie dofinansowania i **37 000 złotych** w podwyższonym poziomie dofinansowania
- Program wspiera wymianę **starych i nieefektywnych źródeł ciepła**, a więc najpierw należy zadbać o to, by system grzewczy spełniał wymagania programu, by móc uzyskać dotację również na pozostałe prace termomodernizacyjne
- Wartość inwestycji musi przekraczać **3 000 złotych**
- Wnioskodawca musi posiadać rachunek bankowy, a wniosek należy złożyć samodzielnie, bez pełnomocnika
- Do kosztów kwalifikowanych w programie można zaliczyć tylko te ponoszone po 15 maja 2020 r., ale nie wcześniej niż 6 miesięcy przed datą złożenia wniosku
- Wydatki można ponosić przez 30 miesięcy od daty złożenia wniosku



Ważne daty:

- **2018 - 2029** – przewidywany czas realizacji programu Czyste Powietrze
- **19 września 2018 r.** – uruchomienie naboru wniosków do pierwszej wersji Programu Czyste Powietrze
- **15 maja 2020 r.** – uruchomienie nowej wersji programu Czyste Powietrze, dla podstawowej grupy dofinansowania
- **15 maja 2020 r.** – data podejmowania kosztów kwalifikowanych do wersji programu Czyste Powietrze 2.0
- **10 czerwca 2020 r.** – uruchomienie elektronicznej platformy do składania e-wniosków, z której można skorzystać za pośrednictwem linku: <https://www.gov.pl/web/gov/skorzystaj-z-programu-czyste-powietrze>
- **3 sierpnia 2020 r.** – uruchomienie ogólnopolskiej infolinii dotyczącej programu Czyste Powietrze, która działa od poniedziałku do piątku, w godzinach od 8:00 do 16:00, pod numerem **22 340 40 80**
- **21 października 2020 r.** – uruchomienie podwyższonego poziomu dofinansowania w programie Czyste Powietrze

Planowane zmiany w programie:

- włączenie **banków** do programu Czyste Powietrze
- włączenie większej liczby **gmin**

Terminy ważne dla inwestora:

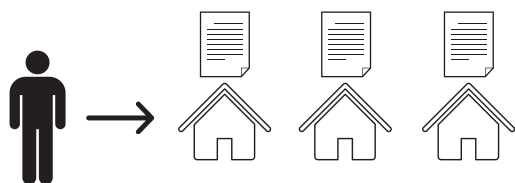
- **30 dni** – czas rozpatrywania wniosku o dofinansowanie (złożenie korekty wydłuża czas potrzebny na ocenę wniosku oraz wydanie decyzji przez WFOŚiGW o kolejne 30 dni)
- **10 dni roboczych** – czas na poprawę/uzupełnienie wniosku po wezwaniu WFOŚiGW
- **30 miesięcy** – czas na realizację przedsięwzięcia, licząc od daty złożenia wniosku o dofinansowanie (nie dłużej niż do 30.06.2029 r.)
- **5 lat** – okres trwałości, czyli czas, w którym należy zachować w niezmienionej formie i wymiarze efekty projektu zadeklarowane we wniosku

3

Kto może składać wniosek o dofinansowanie?

Program Czyste Powietrze skierowany jest do osób fizycznych, które są właścicielami lub współwłaścicielami mieszkalnego budynku jednorodzinnego lub wydzielonego w budynku w jednorodzinnym lokalu mieszkalnego z wyodrębnioną księgą wieczystą.

Warto wiedzieć! Niezależnie od liczby współwłaścicieli, na jeden budynek przyznawane jest jedno dofinansowanie. To oznacza również, że właściciel może otrzymać dotacje na każdy z posiadanych budynków



Właściciel może otrzymać dotację na każdy z posiadanych budynków

W nowej wersji programu inwestorzy zostali podzieleni na dwie grupy i są kwalifikowani do podstawowego lub podwyższonego poziomu dofinansowania.

Od 15 maja 2020 roku prowadzony jest nabór do podstawowego poziomu dofinansowania. 21 października 2020 roku został uruchomiony podwyższony poziom dofinansowania. Nabory nie mogły zostać uruchomione równocześnie, gdyż podwyższony poziom dofinansowania wymagał zakończenia drogi legislacyjnej umożliwiającej burmistrzom, wójtom lub prezydentom miast wydawanie zaświadczenia o dochodach.

UWAGA! Program Czyste Powietrze można łączyć z ulgą termomodernizacyjną!

4

Który poziom dofinansowania i jakie wysokości dotacji?

Warto wiedzieć! Program Czyste Powietrze kwalifikuje inwestorów do:

- podstawowego poziomu dofinansowania
- podwyższonego poziomu dofinansowania

Inwestor może zostać zakwalifikowany do określonego poziomu dofinansowania na podstawie dochodów. W przypadku podstawowego poziomu dofinansowania dochód dotyczy wnioskodawcy, a w przypadku podwyższonego poziomu dofinansowania dochodu przypadającego na członka rodziny.

W zależności od poziomu dofinansowania na jaki kwalifikuje się właściciel, różnią się możliwe do uzyskania kwoty dotacji, a także udział dotacji w kosztach kwalifikowanych całej inwestycji.

Przy podwyższonym poziomie dofinansowania, kwoty możliwe do uzyskania są wyższe o kilka tysięcy złotych. O tym do której grupy zalicza się inwestor decydują jego dochody. Jednym z uproszczeń wprowadzonych w nowej wersji programu było ograniczenie liczby grup dochodowych z siedmiu do dwóch.

Przy składaniu wniosku o podstawowy poziom dofinansowania, roczny dochód inwestora, pochodzący z różnych źródeł, nie może przekraczać **100 000 zł**. Co istotne, przy kwalifikacji do programu brane są pod uwagę jedynie dochody osoby składającej wniosek.

Maksymalna kwota dotacji w podstawowej grupie wynosi **30 tysięcy złotych**. Można z niej skorzystać łącząc kilka przedsięwzięć termomodernizacyjnych, pod warunkiem, że znajdzie się wśród nich wymiana nieefektywnego źródła ciepła na paliwo stałe na pompę ciepła oraz inwestycja w instalację fotowoltaiczną.

W przypadku **podwyższonego poziomu dofinansowania**, **średni miesięczny dochód na jednego członka gospodarstwa domowego nie może przekroczyć kwoty 1 400 zł netto w gospodarstwie wieloosobowym i 1 960 zł netto w gospodarstwie jednoosobowym**. W tej grupie liczy się zatem liczba osób w gospodarstwie domowym. Wysokość dochodu należy udowodnić przez załączenie do wniosku zaświadczenia o dochodzie wydawanego zgodnie z art. 411 ust. 10g ustawy – Prawo ochrony środowiska, przez wójta, burmistrza, czy prezydenta miasta.

Maksymalna kwota dotacji w grupie o podwyższonym poziomie dofinansowania wynosi **37 tysięcy złotych**. Można z niej skorzystać łącząc kilka przedsięwzięć termomodernizacyjnych, pod warunkiem, że znajdzie się wśród nich, w przypadku wymiana nieefektywnego źródła ciepła na paliwo stałe oraz inwestycja w instalację fotowoltaiczną.

Warto wiedzieć! W nowej wersji programu Czyste Powietrze wniosek może zostać złożony tylko raz na jeden budynek/lokal mieszkalny! Jeśli skorzystałeś z dotacji na dany budynek we wcześniejszej wersji programu, w wersji aktualnej możesz skorzystać tylko na zakres nieobjęty wcześniejszym dofinansowaniem.

UWAGA! Wysokość dofinansowania, które otrzyma inwestor można sprawdzić, korzystając z Kalkulatora Dotacji, który jest dostępny pod linkiem: <http://www.czystepowietrze.gov.pl/kalkulator-dotacji/>



5

Maksymalne wartości dotacji

W programie Czyste Powietrze można uzyskać dotację na wymianę nieefektywnego źródła ciepła wraz z montażem i demontażem starego urządzenia, termomodernizację budynku oraz dokumentację. Sprawdź, o jaką kwotę na dane urządzenie możesz się ubiegać, w zależności od poziomu dofinansowania.

Warto wiedzieć! Najwyższe kwoty dotacji przewidziano na inwestycję w pompę ciepła!

Sprawdź, wysokość dofinansowania w zależności od poziomu dofinansowania w zakresie modernizacji systemu grzewczego!



Przedsięwzięcie	Podstawowy poziom dofinansowania	Podwyższony poziom dofinansowania
Wymiana nieefektywnego źródła ciepła na pompę ciepła, montaż rekuperacji, przeprowadzenie termomodernizacji, wykonanie dokumentacji	25 000 zł	32 000 zł
+ mikroinstalacja fotowoltaiczna	+ 5 000 zł	+ 5 000 zł
Wymiana nieefektywnego źródła ciepła na inne niż pompę ciepła, montaż rekuperacji, przeprowadzenie termomodernizacji, wykonanie dokumentacji	20 000 zł	32 000 zł
+ mikroinstalacja fotowoltaiczna	+ 5 000 zł	+ 5 000 zł
Brak wymiany źródła ciepła, montaż rekuperacji, przeprowadzenie termomodernizacji, wykonanie dokumentacji	10 000 zł	15 000 zł

Urządzenie	Podstawowy poziom dofinansowania		Podwyższony poziom dofinansowania	
	Maksymalna intensywność dofinansowania	Maksymalna kwota dotacji (zł)	Maksymalna intensywność dofinansowania	Maksymalna kwota dotacji (zł)
Pompa ciepła powietrze/woda	30%	9 000	60%	18 000
Pompa ciepła powietrze/woda o podwyższonej klasie efektywności energetycznej	45%	13 500	60%	18 000
Pompa ciepła typu powietrze/powietrze	30%	3 000	60%	6 000
Gruntowa pompa ciepła o podwyższonej klasie efektywności energetycznej	45%	20 250	60%	27 000
Kocioł gazowy kondensacyjny	30%	4 500	60%	9 000
Kotłownia gazowa	45%	6 750	75%	11 250
Kocioł olejowy kondensacyjny	30%	4 500	60%	9 000
Kocioł na węgiel	30%	3 000	60%	6 000
Kocioł zgazowujący drewno	30%	6 000	60%	12 000
Kocioł na pellet drzewny	30%	6 000	60%	12 000
Kocioł na pellet drzewny o podwyższonym standardzie -- od 01.07.2021	45%	9 000	60%	12 000
Ogrzewanie elektryczne	30%	3 000	60%	6 000
Instalacja CO i CWU (w tym kolektory słoneczne i pompy ciepła do c.w.u.)	30%	4 500	60%	9 000
Rekuperacja	30%	5 000	60%	10 000
Mikroinstalacja PV	50%	5 000	50%	5 000

Oprócz urządzeń grzewczych, do dofinansowania kwalifikują się niektóre usługi i przedsięwzięcia. Sprawdź maksymalną kwotę dotacji i intensywnością dofinansowania.

Pamiętaj, że jeżeli planujesz w ramach programu Czyste Powietrze ocieplić ściany lub wymienić okna i drzwi, po przeprowadzeniu termomodernizacji muszą one spełniać wymagania określone w Warunkach Technicznych 2021.

Wykonanie przedsięwzięcia	Podstawowy poziom dofinansowania		Podwyższony poziom dofinansowania	
	Maksymalna intensywność dofinansowania	Maksymalna kwota dotacji (zł)	Maksymalna intensywność dofinansowania	Maksymalna kwota dotacji (zł)
Audyt energetyczny	100%	1 000	100%	1 000
Dokumentacja projektowa	30%	600	60%	1 200
Ekspertyzy	30%	150	60%	300
Podłączenie do sieci ciepłowniczej wraz z przyłączem	50%	10 000	75%	15 000
Ocieplenie przegród budowlanych	30%	45 zł/m ²	60%	90 zł/m ²
Stolarka okienna	30%	210 zł/m ²	60%	420 zł/m ²
Stolarka drzwiowa	30%	600 zł/m ²	60%	1 200 zł/m ²

Warto wiedzieć! Dotację w programie Czyste Powietrze można łączyć z dotacjami z gminy!



6

Jak składać wniosek?

Do programu Czyste Powietrze można złożyć wniosek w **formie papierowej lub elektronicznej**.

Składając wniosek w formie papierowej, należy wypełnić wniosek na Portalu Beneficjenta odpowiedniego Wojewódzkiego Funduszu Ochrony Środowiska i Gospodarki Wodnej, a następnie go wydrukować i złożyć wraz z załącznikami w siedzibie WFOŚiGW, jego oddziale lub w siedzibie gminy, z którą WFOŚiGW podpisał porozumienie. Aktualnie porozumienie z NFOŚiGW podpisało 711 z 2477 polskich gmin.

Można również wydrukowany i podpisany wniosek wraz załącznikami wysłać **pocztą lub kurierem** do odpowiedniego WFOŚiGW z dopiskiem “Czyste Powietrze”.

Do wniosku należy załączyć:

- Dokument potwierdzający prawo własności tego domu - w przypadku braku księgi wieczystej dla domu
- Oświadczenie z danymi oraz podpisami wszystkich współwłaścicieli - w przypadku współwłasności
- Oświadczenia z danymi oraz podpisem małżonka - w przypadku małżeństwa z ustawową wspólnością majątkową



Do wniosku składanego w formie elektronicznej należy załączyć te same dokumenty, ale w postaci skanów. Do złożenia wniosku w formie elektronicznej wystarczy **profil zaufany** lub **podpis kwalifikowany**.

UWAGA! Po pozytywnej weryfikacji wniosku o dotację, zawarciu umowy i realizacji określonego w niej przedsięwzięcia, inwestor będzie musiał złożyć wniosek o płatność, które są zmienne w zależności od zakresu prac. Zawsze wymagane jest dołączenie kopii faktur lub rachunków imiennych potwierdzonych za zgodność z oryginałem oraz dowody całkowitego lub częściowego ich opłacenia.

UWAGA! Faktury i rachunki muszą być wystawione imiennie na wnioskodawcę!

Innym wymaganym załącznikiem może być przykładowo imienny dokument potwierdzający złomowanie starego kotła.

Warto wiedzieć! Lista rodzajów przewidywanych załączników w zależności od rodzaju przedsięwzięcia jest dostępna w części E wniosku o płatność jako sekcja WYMAGANE ZAŁĄCZNIKI DOŁĄCZONE DO WNIOSKU.



7

Jak dokumentować wydatki?

Do wniosku o płatność należy załączyć kopię dokumentów, które potwierdzają poniesienie rozliczanych kosztów i dokumentują, że realizacja przedsięwzięcia została przeprowadzona zgodnie z regulaminem programu. Te dokumenty to faktury lub rachunki imienne.

Jak wygląda prawidłowo wypełniona faktura?

Nie ma jednego, konkretnego wzoru i sposobu prawidłowego wypełnienia faktury w programie Czyste Powietrze. Ważne jest jednak, aby zawierała ona elementy, na które można otrzymać dofinansowanie w programie. Bardzo ważne jest to, aby na fakturze znajdowało się **imię i nazwisko beneficjenta**.



Wzór faktury zawierający elementy potrzebne do rozliczenia dofinansowania:



Zwróć uwagę, aby imię i nazwisko wskazane na fakturze zgadzało się z danymi Beneficjenta

Zwróć uwagę na datę. Koszty można ponosić do 6 miesięcy przed datą złożenia wniosku o dofinansowanie, ale nie wcześniej niż 15 maja 2020 r.

Imię i nazwisko

Faktura VAT Sprzedaży

Data wystawienia	08.09.2020
Data dost./usługi	08.09.2020
Opracował	Imię i nazwisko
Numer:	F20/09/0011
Strona	1 z 1

Pozycja	Ilość	J.m.	Oznaczenie PKWiU	Cena jed. netto	Wartość netto	VAT [%]
01.01	1,00		Zakup i montaż pompy ciepła Panasonic Aquarea nr kat. WH-SXC09H3E8 / WH-UX09HE8 wg umowy nr U20/000033	34.050,00	34.050,00	8,00
Suma netto w PLN					34.050,00	
8% VAT od 34.050,00 PLN					2.724,00	
Suma końcowa w PLN					36.774,00	

Kwota faktury: 36.774,00 PLN [słownie: trzydzieści sześć tysięcy siedemset siedemdziesiąt cztery] przypada do zapłaty dnia **11.09.2020**.
 Forma płatności: **PRZELEW - mechanizm podzielonej płatności.**

Czytelny podpis osoby uprawnionej do wystawienia faktury: _____
 Czytelny podpis osoby uprawnionej do odbioru faktury: _____

Zwróć uwagę na oznaczenie PKWiU. Oznaczenie powinno się pokrywać z przedsięwzięciami wymienionymi w regulaminie programu Czyste Powietrze

Warto wiedzieć! W programie Czyste Powietrze można otrzymać dotację na pompę ciepła wraz z osprzętem, jednak nie ma potrzeby szczegółowego rozpisywać jakie elementy stanowią ten osprzęt. Można je częściowo wymienić np. w nawiasie.

7

Jakie budynki kwalifikują się do dofinansowania?

Do dofinansowania w programie Czyste Powietrze kwalifikują się istniejące budynki jednorodzinne. A czy są jakieś szczególne przypadki?

Omówimy kilka przykładów:

Więcej niż jeden lokal w jednym budynku

O dofinansowanie w programie Czyste Powietrze mogą starać się budynki, w których wydzielone są **maksymalnie dwa lokale mieszkalne**.

Nadbudowa

Można otrzymać dofinansowanie na budynek w nadbudowie, jednak tylko w części istniejącej.

Budynek, w którym korzystano już z dofinansowania z programu Czyste Powietrze

W budynku, w którym w starej wersji programu wymieniono źródło ciepła, można skorzystać z dofinansowania na rekuperację, ocieplenie przegród budowlanych, wymianę okien, drzwi zewnętrznych, bram garażowych, wykonanie audytu energetycznego, dokumentacji projektowej oraz ekspertyz. Należy jednak pamiętać, że przedsięwzięcia nie mogą się pokrywać z tymi dofinansowanymi już wcześniej.

Efektywne źródło ciepła w budynku

Jeżeli oprócz nieefektywnego kotła na paliwo stałe, w budynku znajduje się kocioł gazowy, można skorzystać z dofinansowania, pod warunkiem, że ilość pobieranego paliwa gazowego w ciągu ostatnich 3 lat była mniejsza niż 5 600 kWh/rok.

Budynek wybudowany w 2014 roku

Dla budynków, w których wystąpiono o zgodę na budowę lub dokonano zgłoszenia budowy po 31 grudnia 2013 r. nie przysługuje dofinansowanie na ocieplenie przegród budowlanych i wymianę stolarki okiennej i drzwiowej.

9

Prowadzisz działalność gospodarczą w budynku?

- Sprawdź, czy dofinansowanie Ci przysługuje!

Program Czyste Powietrze przeznaczony jest dla właścicieli lub współwłaścicieli budynków jednorodzinnych. Warto jednak wiedzieć, że zgodnie z definicją budynku jednorodzinnego, mogą być w nim wydzielone dwa lokale mieszkalne lub prowadzona działalność gospodarcza, **o ile nie przekracza 30% całkowitej powierzchni budynku!**

Jeżeli działalność prowadzona jest sezonowo, ta powierzchnia wyliczana jest jako iloczyn powierzchni zajmowanej na prowadzenie działalności gospodarczej oraz liczby miesięcy w roku, w których prowadzona jest działalność gospodarcza, podzielonej na 12.

10

Kiedy dofinansowanie nie przysługuje?

Zostały przedstawione szczególne przypadki, kiedy przysługuje dofinansowanie, choć mogłoby się wydawać, że inwestor nie będzie mógł go otrzymać. A w jakich przypadkach dofinansowanie na pewno nie przysługuje?

Budynki, na których termomodernizację nie można otrzymać dofinansowania:

- wielorodzinne
- wykorzystywane sezonowo
- bez statusu budynku mieszkalnego
- nowe, nieoddane do użytkowania
- budynki gospodarcze (chyba że źródło służy wyłącznie do celów ogrzewania lub ogrzewania i cwu budynku/lokalu mieszkalnego)
- sprzedane przed wypłatą dotacji

Warto wiedzieć! W wybranych gminach, w których problem jakości powietrza jest największy, zostanie przeprowadzony pilotaż, w którym zostanie przetestowane wprowadzenie do Programu budynków wielorodzinnych!

Przedsięwzięcia, na które nie można otrzymać dofinansowania:

- wymiana źródła ciepła na miejscowy ogrzewacz na paliwo stałe
- przeprowadzenie samej termomodernizacji bez wymiany nieefektywnego źródła ciepła
- wymiana źródła ciepła na kocioł na paliwo stałe, jeżeli budynek jest podłączony do sieci dystrybucji gazu
- doszczelnienie stolarki okiennej/drzwiowej (tylko zakup i montaż stolarki okiennej może być kosztem kwalifikowanym)

Inne ograniczenia:

- Dotacja nie przysługuje na inwestycje, przy których koszty kwalifikowane zostały poniesione przed 15 maja 2020 roku
- Powierzchnia lokalu użytkowego, w którym prowadzona jest działalność gospodarcza przekracza 30%
- W nowej wersji programu Czyste Powietrze została już przyznana dotacja
- Kwota dotacji jest niższa niż 3 tysiące złotych (warunek nie dotyczy przedsięwzięć, w zakresie których jest zakup i montaż źródła ciepła)

11

Wymagania dotyczące pomp ciepła

Na różne urządzenia w programie Czyste Powietrze można otrzymać różne kwoty dofinansowania. Również intensywność dotacji różni się w zależności od wyboru urządzenia. **Zasada jest prosta: im bardziej ekologiczne urządzenie, tym wyższa dotacja!** Na najwyższą dotację można liczyć w przypadku pomp ciepła. Należy zaznaczyć, że nie na wszystkie urządzenia można otrzymać dotację. Źródła ciepła muszą spełniać określone wymagania.

Warto wiedzieć: nie jesteś pewny czy wybrane przez Ciebie urządzenie spełnia wymagania programu Czyste Powietrze? Możesz to sprawdzić w bazie urządzeń lista-zum.ios.edu.pl! Od 2021 r. w programie mają być kwalifikowane tylko materiały i urządzenia wpisane na „zieloną” listę. Możesz to sprawdzić w katalogu urządzeń!

UWAGA! Wszystkie pompy ciepła Panasonic spełniają wymagania programu Czyste Powietrze i są dostępne w bazie!

Wymagania dotyczące urządzeń potwierdza karta produktu i etykieta energetyczna. W związku z tym urządzenia muszą je posiadać, żeby kwalifikować się do programu.

Żeby uzyskać w programie dofinansowanie na powietrzną pompę ciepła do ogrzewania pomieszczeń, musi ona spełniać wymagania klasy efektywności energetycznej minimum A+ dla temperatury zasilania 55°C. Jeżeli spełnia te wymagania, inwestor kwalifikujący się do podstawowego poziomu dofinansowania może otrzymać **30% dofinansowania**, jednak nie więcej niż **9 000 zł**. Jeżeli zdecyduje się na zakup urządzenia o wyższej klasie energetycznej, może liczyć na **jeszcze większą dotację!** Jeżeli wybrana powietrzna pompa ciepła spełnia wymagania minimum klasy A++ dla temperatury zasilania 55°C, inwestor kwalifikujący się do podstawowego poziomu dofinansowania będzie mógł liczyć nawet na **45% dofinansowania**, jednak nie więcej niż **13 500 zł**.

UWAGA! Wszystkie powietrzne pompy ciepła Panasonic kwalifikują się do uzyskania wyższej kwoty dotacji!

Inwestor, który kwalifikuje się do podwyższonego poziomu dofinansowania może otrzymać **60% dofinansowania**, jednak nie więcej niż **18 000 zł**. W tym wypadku, nie ma bonusu finansowego za wybór urządzenia o wyższej klasie energetycznej.

Najwyższa kwota dofinansowania przysługuje na gruntowe pompy ciepła. W przypadku tych urządzeń o podwyższonej klasie energetycznej A++ można otrzymać aż **20 250 zł - do 45% wartości inwestycji** w przypadku podstawowego poziomu dofinansowania i nawet **27 000 zł - do 60% wartości inwestycji** w przypadku podwyższonego poziomu dofinansowania.

Na pompy ciepła typu powietrze/powietrze, które spełniają wymagania klasy efektywności energetycznej minimum A+ dla klimatu umiarkowanego, w podstawowym poziomie dofinansowania można otrzymać **30% wartości inwestycji**, jednak nie więcej niż **3 000 zł**, a w podwyższonym poziomie dofinansowania **60%**, jednak nie więcej niż **6 000 zł**.

W programie Czyste Powietrze można się starać o dofinansowanie również na inne urządzenia, które także muszą spełniać określone wymagania. Klasy energetyczne, które muszą spełniać urządzenia, żeby otrzymać dofinansowanie w programie Czyste Powietrze przedstawia poniższa tabela



Urządzenie	Wymagana klasa energetyczna
Pompa ciepła powietrze/woda	A+
Pompa ciepła powietrze/woda o podwyższonej klasie efektywności energetycznej	A++
Pompa ciepła typu powietrze/powietrze	A+
Gruntowa pompa ciepła o podwyższonej klasie efektywności energetycznej	A++
Kocioł gazowy kondensacyjny	A
Kotłownia gazowa	A
Kocioł olejowy kondensacyjny	A
Kocioł na węgiel	B
Kocioł zgazowujący drewno	A+
Kocioł na pellet drzewny	A+
Kocioł na pellet drzewny o podwyższonym standardzie -- od 01.07.2021	A+
Ogrzewanie elektryczne	
Instalacja CO i CWU (w tym kolektory słoneczne i pompy ciepła do c.w.u.)	Kolektory - Solar Keymark, Pompy do c.w.u. - A
Rekuperacja	A
Mikroinstalacja PV	

Dlaczego warto postawić na pompy ciepła?

Możliwość uzyskania wyższego dofinansowania to nie jedyny powód, dla którego warto zainwestować w pompę ciepła. Wybierając to rozwiązanie w efekcie inwestor otrzymuje najniższe koszty eksploatacyjne, przy zachowaniu najwyższej troski o środowisko naturalne! Zyskuje korzyści finansowe, komfort, czystą kotłownię i czas!

Na szczególną uwagę zasługuje możliwość podłączenia pompy ciepła z fotowoltaiką! Decydując się na takie rozwiązania inwestor może zyskać maksymalnie ekologiczny dom, w którym nie trzeba płacić rachunków!

12

Ile dofinansowania można uzyskać? - przykład

Wysokość dofinansowania na pompę ciepła Panasonic Aquarea w programie Czyste Powietrze.

Do obliczeń przyjęto, że zakup pompy ciepła wraz z montażem jest jedynym przedsięwzięciem termomodernizacyjnym realizowanym przez inwestora.

Przykład:

Pozycja	Ilość J.m.	Oznaczenie PKWiU	Cena jed. netto	Wartość netto	VAT [%]
01.01	1,00	Zakup i montaż pompy ciepła Panasonic Aquarea nr kat. WH-SXC09H3E8 / WH-UX09HE8 wg umowy nr U20/000033	34.050,00	34.050,00	8,00
Suma netto w PLN				34.050,00	
8% VAT od 34.050,00 PLN				2.724,00	
Suma końcowa w PLN				36.774,00	

PKOB111. Montaż w budynku mieszkalnym o powierzchni użytkowej do 300 m²

Kwota faktury: 36.774,00 PLN [słownie: trzydzieści sześć tysięcy siedemset siedemdziesiąt cztery]

Na fakturze VAT znajduje się pompa ciepła wraz z montażem. Wartość netto inwestycji wynosi 34 050 zł, a podatek VAT - 8%. Wartość końcowa inwestycji wynosi 36 774 zł brutto. Jest to koszt kwalifikowany w programie Czyste Powietrze.

Wybrana przez inwestora powietrzna pompa ciepła typu SPLIT Panasonic Aquarea nr kat. WH-SXC09H3E8 + WH-UX09HE8 posiada klasę energetyczną A++. W związku z tym, podobnie jak **wszystkie pompy ciepła firmy Panasonic, kwalifikuje się do wyższej kwoty dofinansowania**, jako pompa ciepła powietrze/woda o podwyższonej klasie efektywności energetycznej.

Maksymalna intensywność dofinansowania na pompę ciepła o podwyższonej klasie efektywności energetycznej dla podstawowego poziomu dofinansowania, czyli dla inwestorów, których roczny dochód nie przekracza 100 tysięcy złotych, wynosi do 45% – nie więcej niż 13 500 zł.



W tym przypadku inwestor może otrzymać dofinansowanie w wysokości 13 500 zł, czyli poniesione przez niego koszty inwestycyjne spadłyby do poziomu 23 274 zł.

Maksymalna intensywność dofinansowania na pompę ciepła dla podwyższonego poziomu dofinansowania, który przysługuje beneficjentom, których miesięczny dochód nie przekracza 1400 zł/os w gospodarstwie wieloosobowym i 1960 zł/os w gospodarstwie jednoosobowym, wynosi do 60% – nie więcej niż 18 000 zł.



W tym przypadku inwestor może otrzymać dofinansowanie w wysokości 18 000 zł, czyli poniesione przez niego koszty inwestycyjne spadłyby do poziomu 18 774 zł.



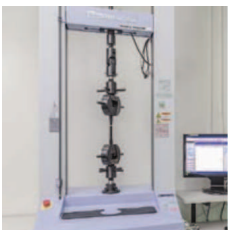
Dzięki zastosowaniu zaawansowanych technologii, które naprawdę czynią życie łatwiejszym, nasze podejście do jakości produktów nie ma sobie równych w branży. Panasonic opiera się na japońskiej tradycji bezkompromisowej kontroli jakości, aby budować i wytwarzać doskonałe produkty dostarczane klientom na całym świecie.

W Panasonic wierzymy, że najlepsze urządzenie do ogrzewania lub chłodzenia to takie, które pracuje „w tle” – cicho, a zarazem wydajnie, wywierając minimalny wpływ na środowisko naturalne

Osoby korzystające z naszych produktów mogą oczekiwać wieloletniej i wydajnej pracy urządzenia bez ciągłego wzywania pomocy serwisowej. W ramach rygorystycznych procedur na etapie projektowania i prac rozwojowych urządzenia Panasonic są poddawane różnym wymagającym próbom sprawdzającym ich wydajność i wieloletnią niezawodność. Badania trwałości, wodoszczelności, odporności na wstrząsy, emisji hałasu są wykonywane na pojedynczych częściach, jak i gotowych produktach. Dzięki tym czasochłonnym wysiłkom urządzenia Panasonic spełniają normy branżowe i przepisy obowiązujące w każdym kraju, w którym są sprzedawane.

Światowy standard jakości

Dbając o utrzymanie swojej reputacji na całym świecie, Panasonic nieprzerwanie dokłada starań, by oferować najwyższą jakość przy najmniejszym wpływie na środowisko.



Niezawodne części spełniające lub przewyższające wymagania norm branżowych

Urządzenia Panasonic spełniają wszystkie wymagania norm branżowych i przepisów obowiązujących w każdym kraju, w którym są sprzedawane. Dodatkowo Panasonic przeprowadza rygorystyczne badania, które mają zapewnić niezawodność części i materiałów. Próby rozciągania potwierdzają wytrzymałość żywicy stosowanej do wyrobu wentylatora osiowego.

Zgodność z dyrektywami RoHS / REACH

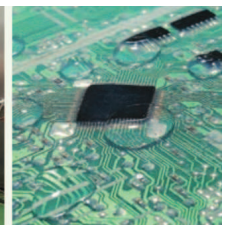
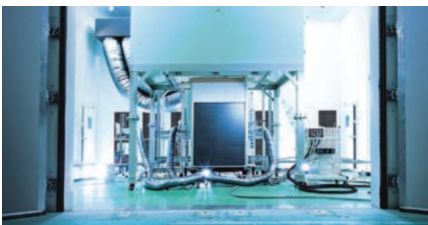
Produkty i materiały używane przez Panasonic spełniają rygorystyczne ograniczenia dotyczące substancji chemicznych zgodnie z dyrektywami RoHS i REACH. Regularnie przeprowadzamy drobiazgowo próby i badania ponad 100 materiałów, aby na etapie prac rozwojowych i procesu produkcji wykluczyć materiały niebezpieczne.

Zaawansowane procesy produkcyjne

Linie produkcyjne wykorzystują najnowsze technologie automatyzacji, gwarantujące produkcję niezawodnych urządzeń wysokiej jakości.

Trwałość

W firmie Panasonic wiemy, jak ważny jest długi okres eksploatacji i ograniczenia do minimum obsługi technicznej. Dlatego nasze urządzenia poddajemy różnicowanym i rygorystycznym testom trwałości.



Próba długotrwałej pracy ciągłej

W celu zapewnienia trwałości i stabilnej pracy przez wiele lat przeprowadzamy próbę długotrwałej pracy ciągłej w warunkach o wiele cięższych niż rzeczywiste warunki robocze.

Badanie trwałości sprężarek

Po przeprowadzeniu testu pracy ciągłej, wymontowujemy sprężarkę z losowo wybranej jednostki wewnętrznej i rozkładamy ją na części, a następnie sprawdzamy wewnętrzne mechanizmy i części pod kątem ewentualnych usterek. W ten sposób możemy zadbać o długofalową wydajność w trudnych warunkach pracy.

Badanie wodoszczelności

Jednostka narażona na działanie deszczu i wiatru posiada stopień ochrony IPX4. Chociaż przedostanie się wody do wnętrza jest bardzo mało prawdopodobne, to styki płytek drukowanych są dodatkowo zabezpieczone żywicą, która zabezpiecza je przed uszkodzeniem w wyniku kontaktu z wodą.

Panasonic lifestyle solutions



POMPY CIEPŁA
POWIETRZE // WODA

AQUAREA

www.aircon.panasonic.pl